

歡·迎·來·到

ENGLISH FELLA



**2006年，我們於菲律賓宿霧
創立了一所擁有自己建築的國際語言學校**

經過多年的奮鬥，我們終於度過了這場史無前例的COVID-19大流行，學會了適應和融入「新常態」生活。重新開學後在我眼中的English Fella 宛如回到了 2006 年創立之初，充滿挑戰。然而，在遵守政府法規並提交必要文件後，English Fella 成為疫情後首家獲菲律賓政府正式允許重新開學的教育機構，足以再次證明了我們是菲律賓最優秀的語言學校。



English Fella在菲律賓創造了非凡的歷史

因此，English Fella 由衷感謝所有參與這個重要里程碑的學生、員工，以及眾多夥伴。創造和堅守價值，一路上不僅重重挑戰，但眾志成城，我們終能克服一切。我的員工以極大的熱情和奉獻精神，不斷追求卓越的專業水準，我深感欣慰。

一如既往地我們將竭盡所能地鼓勵學生，協助所有同學實現學習目標。系統化和全方位專業的教育體制，將確保我們持續為學生提供最佳服務，幫助大家在學業上取得成功。

"First & the Best"

為體現教育初衷，即「從一開始便提供最佳體驗」，English Fella 所有同仁始終銘記此使命，竭盡所能。

祝 順心，
Kim Taek Jung
CEO, English Fella

TABLE OF CONTENTS



ENGLISH FELLA 八大特點 3-4

師資介紹 5-6

課程介紹 7-8

學校規範 & 生活作息 9-10

房型介紹 11-12

FELLA1 & 2 介紹 13-14

課外活動 15-16

學校資訊 17-18



1

寬廣的校園環境

- 校區佔地最廣
Fella1: 1500坪 / Fella2: 5000坪
- 總容納人數: 300人
Fella1: 100人 / Fella2: 200人
- 菲律賓第一所自建的度假村式
語言學校, 建物達30棟



2

優質教師團隊

- 設立教師培訓中心
- 11名專業培訓講師及教學組長團隊
- 每周密集舉行教師培訓及階段性升職計畫
- 全體師資畢業正規大學且聘用為正職教師
- 提供教師健保福利
- 提供優良教師獎勵旅遊
- British council 及 IDP 兩大機構授權合作



3

重視學生安全

- 獲政府合法營業許可
- 全區域監視器防護
- 專屬校車
- 提供新生免費接機服務
- 校園設有中文廣播系統
- 24小時警衛及駐校護士
- 參與警察局、消防局和勞工局定期研討會



4

多樣化課程選擇

- 課程專為初學者至高階程度學生設計
- 多樣化課程
 - ESL 課程
 - JEC & GEC 親子課程
 - EBC 商英課程
 - 考試準備課程
(IELTS, TOEIC, TOEFL)



5

舒適的學習空間

- EOP (English Only Policy)
- 控管99%學生出勤率
- 24小時開放圖書館, 個人專屬座位
- 三種生活模式選擇
『自律型、半斯巴達、斯巴達』
- 分各部門專業教師, 提供學生最專業教學
- 提供多樣化課程, 適合計畫長期進修



6

多元的優質服務

- 新生免費接機服務&自費送機服務
- 提供不同種類的美食, 包括清真食品、素食及各國家常菜
- 提供宿舍清潔服務
- 處理簽證延期手續
- 提供就醫的接駁服務



7

豐富的課外活動

- 體育競賽
- 趣味競賽
- BBQ 烤肉派對
- Fella Day 簡報比賽
- 跳島活動
- 城市觀光
- 義工活動



8

良好的機能設施

- 全區域免費 Wi-Fi
- 度假村式游泳池
- 運動場地 (健身房、籃球場、體育館)
- 咖啡廳福利社
- 24小時洗衣房
- 24小時專屬自習室



師資介紹

自2006年成立以來, English Fella一直致力於提升教學品質。我們擁有教師培訓中心, 由五位優秀的菲律賓教師負責教育培訓, 以確保每位學生在課程期間都能提升英語能力。

為了提供學生高品質的英語學習環境, 學校每日教師培訓不間斷, 我們不僅致力於提升教師的英語教育專業水平, 同時確保學生在English Fella學習期間取得最佳成果。

所有教師均持有大學畢業證書、教育證書和教師執照, 參加過 IELTS、TOEIC、TOEFL 和 TKT 考試, 並獲得 TESDA 認證。

English Fella教師各隸屬不同教學部門, 經由參加階段性培訓計劃, 使其不只成為該教學領域的專家, 並同時具備應對其他專業科目的教學能力。



TEACHER



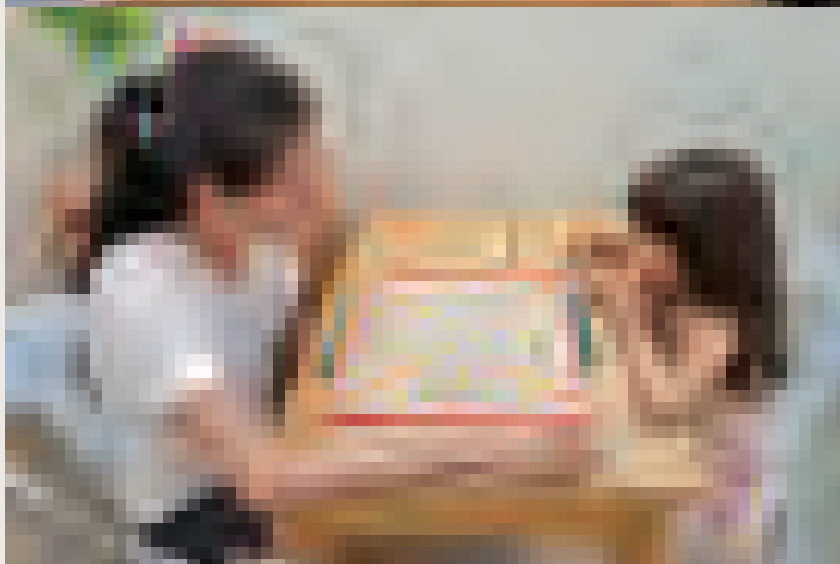
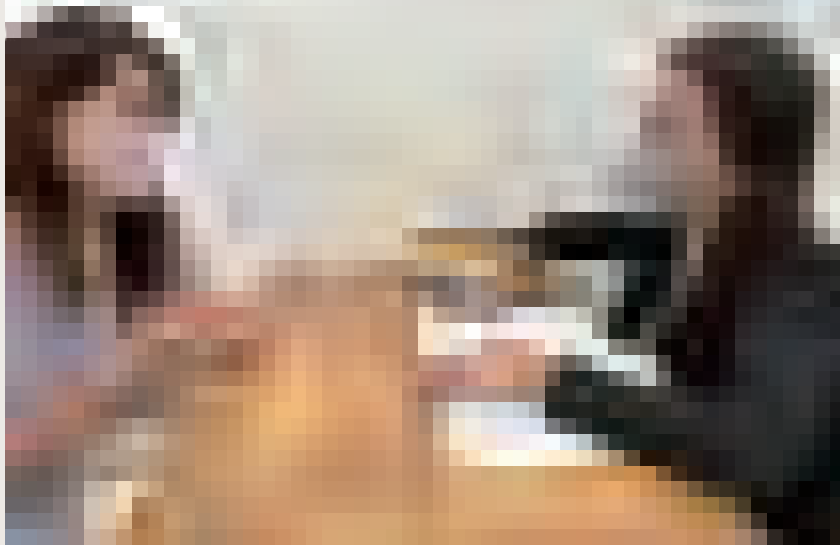


課程介紹

在English Fella, 我們提供多樣化的英語課程, 以滿足不同年齡、英語程度和需求的學生。無論是提升英語能力、為孩子選擇適合的課程, 還是準備國際考試, 我們都能滿足每位學生的需求。經由持續精進升級課程品質、教材和其他教學資源, 確保所有學生始終處於最新的教學環境中。

此外, 我們還提供免費的團體選修班, 包括口語訓練、文法、情境劇表演、英語流行歌曲、TED、CNN新聞, 及Zumba運動課程。

我們的目標是為每位學生提供充實的英語學習體驗, 讓大家能夠自信地應對各種英語溝通情境。



COURSE

ENGLISH FELLA 課程一覽



校區	課程	等級	一日課程時數	ESL			IELTS/TOEIC/TOEFL			選修課	
				1:1	1:4	1:8	1:1	1:4	1:8		
一、二校區	一般英語課程 (PIC-4)	1-9	8	4	2	1	-	-	-	1	
	一般英語課程 (PIC-5)	1-9	8	5	1	1	-	-	-	1	
	Powerspeaking (PIC-6)	1-9	8	6	-	1	-	-	-	1	
	多益入門班 (TOEIC/ESL)	250↑	8	2	2	1	2	-	-	1	
	多益實戰班 (TOEIC)	300↑	8	-	-	1	4	2	-	1	
	雅思實戰班 (PIFT-E)	1.0-2.0	8	4	-	1	-	2	-	1	
	雅思實戰班 (PIFT)	2.5↑	8	-	-	-	4	2	1	1	
	雅思培訓課程 (PIRC)	2.5↑	8	-	-	-	5	2	-	1	
	托福入門班 (PPT)	30↑	8	2	2	1	2	-	-	1	
	托福實戰班 (PTFT)	40↑	8	-	2	1	4	-	-	1	
二校區	兒童課程 (P-JEC 5-6歲)	1-9	6	4	-	-	-	-	-	2	
	兒童課程 (JEC 7~15歲)	1-9	8	4	2	-	-	-	-	2	
	家長課程 (GEC)	1-9	4	3	-	-	-	-	-	1	
	商業英文 (EBC)	2↑	8	-	-	-	5	2	-	1	
	銀髮英語會話課程 (SSC)	1-9	7	5	-	1	-	-	-	1	
一校區	多益保證班 (TOEIC Guarantee)	保證分數+150	400↑	8	-	-	1	4	2	-	1
		保證分數 700	500↑								
		保證分數 800	650↑								
		保證分數 900	800↑								
	雅思培訓課程 (PIRC)	保證分數 5.5	4.0↑	8	-	-	-	4	2	1	1
		保證分數 6.0	5.0↑								
		保證分數 6.5	5.5↑								
		保證分數 7.0	6.0↑								

- 學生必須符合各課程入學條件，若未達分數門檻將輔導其他課程 → 高價格課程轉低價課程，無退費
- 適合長期進修的多種研修課程
 - +ESL課程 PIC, SSC
 - +考試準備課程 TOEIC, TOEFL, IELTS
 - +商業課程 EBC
 - +兒童青少年&家長課程 JEC, GEC
- 口說為主PIC課程，課程每天最多有2-3堂口說課(PIC-5 & PIC-6)
- 多益課程入學條件：多益入門班250分以上/多益實戰班300分以上
- 雅思課程：雅思實戰班1.0以上、
雅思培訓課程2.5以上
- 托福課程入學條件：托福入門班 30 分以上/托福實戰班40分以上

如果學生不想參加團體課，可以選擇一對一口說 (模擬通話)，二擇一。

- 榮獲學生課程體驗100%好評，課程品質優
- 學生可於課間外出，享受彈性自由
- 搭配自律行模式，學生可自主掌握學習進度，無罰款壓力
- 課程強調高密度口說練習，短時間內英語口語進步見效
- 教師教學經驗豐富，專業程度高

選修團體課

平日17:00-17:50提供『免費選修團體課』

■ 科目

- Grammar
- Pop Song (kids)
- Speaking
- Zumba (週一、三、五)
- Speech

學校 規範

請銘記：在本校研修的學生過的是社區團體生活。

在研修期間本校規章制度可能會視國家政策／不可抗力因素等更改，請大家遵守最新的規章制度。

希望學員們遵守規章制度，提前預祝全體學員順利畢業。

兩校區・生活模式→ ↓校規	Fella2		Fella1
	自律型(Classic)	半斯巴達(J-Sparta)	斯巴達(Sparta)
校規概述・適合的學生族群	可每日外出 適合追求自由的遊學生活	最受學生歡迎的半斯巴達 適合追求自由的遊學生活	周一~四不可外出 適合尋求挑戰自我的學生
禁止外出日	無 (=可每日外出)	周一、二、四 (=可在周三、五、周末外出)	周一、二、三、四 (=可在周五、周末外出)
門禁：周一至周四	17:00後可外出，但須在22:00前返校		不可外出
門禁：周五、假日前一天	可於17:00-22:00前外出，但必須在凌晨2:00前返校		
門禁：周六、國定假日	可於5:00-22:00前外出，但必須在凌晨2:00前返校		
門禁規範：周日	可於5:00外出，但必須於22:00前返校		可於5:00外出，但必須於18:00前返校
晚自習(19:00-21:50)	自由參加	周一、二、四 強制參加	周一至周四、周日19:00-21:00 強制參加
單字測驗	自由參加	周一、二、四 強制參加	周一至周四、周日 強制參加
周六上午課程・月考/模擬考	自由參加	自由參加	高中生(15-17歲)周六上午 強制參加 成年學生(18歲以上) 自由參加 周日強制參加晚自習

※ 研修週數除以2
= 可得警告上限

例如：

研修4周：2次警告；
研修8周：4次警告；
研修12周：6次警告；
以此類推。

剩餘 2 支警告達上限：
則須與老師面談。

剩餘 1 支警告達上限：
則須與該國經理面談，
並且通知代辦及父母。

達警告上限：將禁止外出
(包含假日及國定假日)。

超過警告上限：
無條件退學且無退款。

因身體不適，
請於缺課前與
教務處商談>病假

・ 退款相關規定 ・

4週以外剩餘費用50%
(學費+寢室費)

※ 如總共研修8週
已上課2週則退費金額為1週

※ 如總共研修10週
已上課3週，則退費金額
為 1.5 週

申請退款當周不含在4周內
研修課程不得轉讓他人
如被學校退學，學校概不退款

門禁規範

校規	警告次數	參考
超過門禁時間 三個小時內返校	1	請務必留意門禁時間。
超過門禁時間 三個小時後返校	2	請考慮交通阻塞的情形， 就算是只有遲到一分鐘 也會有警告。
未經申請擅自外宿	2	請於時間內依照校規申請。

校規	罰款
上課遲到10分鐘以上	100 PHP
上課遲到25分鐘以上/曠課	300 PHP
沒有參加晚自習	300 PHP/ HOUR
沒有參加單字測驗	300 PHP
取消排定等級測驗	500 PHP
等級測驗缺考	1000 PHP
申請於平日旅遊或門禁時間外於校外過夜	1000 PHP/ 晚
去郵局、銀行或醫院	無罰款
於曠課前請假	無罰款

生活規範

離開寢室時請記得關閉寢室燈以及空調！

菲律賓電壓為220伏特，且因菲律賓基礎設施薄弱，外出前請務必拔除所有充電產品電源，以避免跳電或造成火災。

於寢室內飲食，若未完食，請將其冰置冰箱或丟棄於房外垃圾桶，避免螞蟻出沒或滋生蚊蟲。

06:50 - 07:50	早餐
08:00 - 09:00	1:1 閱讀
09:00 - 10:00	1:4 團體課
10:00 - 11:00	1:4 團體課
11:00 - 12:00	1:1 聽力
12:00 - 13:00	午餐
13:00 - 14:00	1:8 團體課
14:00 - 15:00	1:1 文法
15:00 - 16:00	自習(空堂)
16:00 - 17:00	1:1 口說
17:00 - 18:00	英文選修課/Zumba
18:00 - 19:00	晚餐
19:00 - 21:00	單字測驗 & 晚自習

學生證ID Card

- ※ 新生請於本週二或三至 Head Teacher Office 領取
- ※ ID Card 遺失補卡一張200PHP

鎖頭

- ※ 請於離校當日歸還警衛室
- ※ 若遺失將扣除100PHP押金

寢室鑰匙

- ※ 請於離校當日歸還警衛室，會退還200PHP押金
- ※ 若遺失將扣除200PHP押金

離校前一周周四將舉行「離校說明會」

- ※ 請務必留意Line或是微信群組通知集合時間。

校規	警告次數
進入異性宿舍	3
攜帶酒精性飲料入校或飲酒	2
在宿舍內私藏或飲酒 (※凡舉在校內涉及酒精相關活動等, 未主動舉發者, 將連帶懲處。)	2
沒有在外出系統上登出/登入就離開/進入學校	2
連續三次上課缺席	1
破壞學校設施或亂丟垃圾	1
晚上11點熄燈時間後製造噪音影響他人	1
在寢室或非吸菸區吸煙	1
在房間內開伙或使用易燃物 (電磁爐、瓦斯爐、電湯匙)	1
做出危及自己或他人的危險行為	1
在校內做親密舉動 (PDA)	1
被抓到在異性宿舍睡覺或留宿	退學
對學校財產嚴重損壞和對他人的語言/肢體暴力行為	退學

房型介紹

▼ 共五種房型

→ 單人房(豪華)、標準單人、單人雅房、雙人房、三人房

▼ 全新床墊、冰箱、置物櫃、桌椅、熱水淋浴、衣櫃

▼ 1週2次房間清潔打掃, 1次更換床單枕頭套

▼ 可安排情侶同住, 需於入住前提交同意書或結婚證明

▼ 2023年初, 一二校區分離式冷氣汰舊換新計畫完成



單人雅房



雙人房



三人房



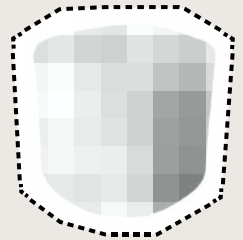
ROOM TYPE



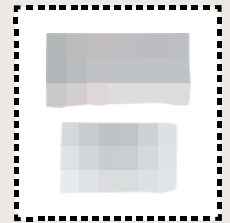
單人房衛浴空間



· 小杯麵

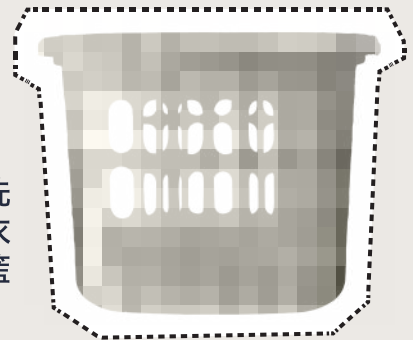


· 一次性備品



豪華單人房

· 洗衣籃

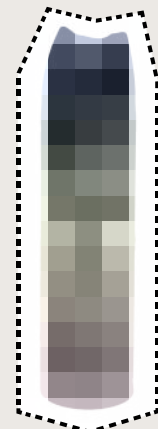


寬敞舒適的空間

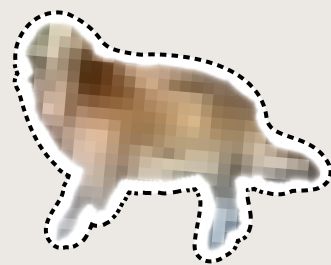
· 延長線



· 殺蟲器



ENGLISH FELLA 2 CAMPUS



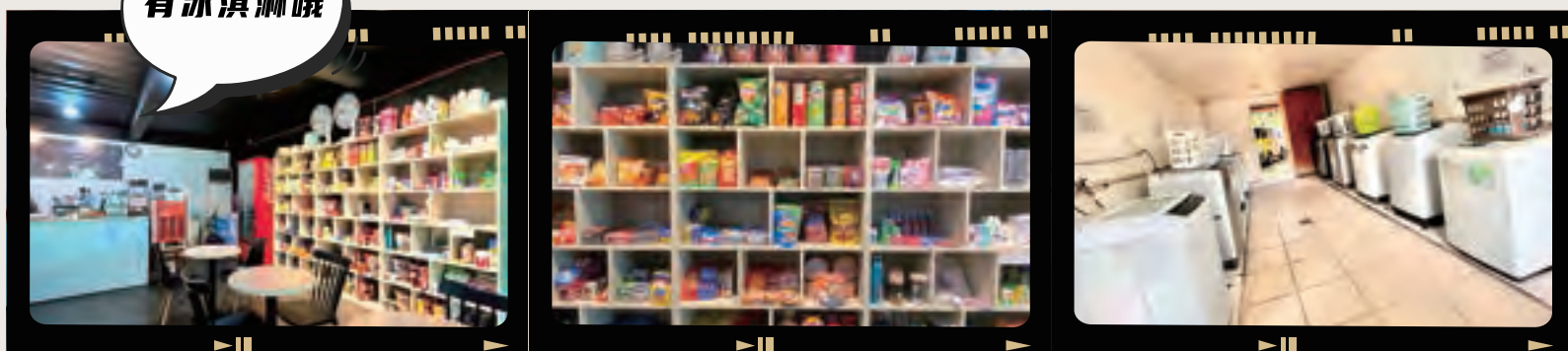
腹地面積5000坪的寬敞校園環境，全區域免費Wi-Fi，四棟教學樓
24小時自習室專屬座位，讓你感受舒適學習氛圍

打球啦！



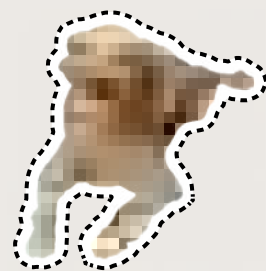
擁有涵蓋海陸的運動設施：泳泳池、健身房、籃球場

有冰淇淋哦



擁有完善的生活機能，如咖啡廳、小販部、24小時洗衣房

ENGLISH FELLA 1 CAMPUS

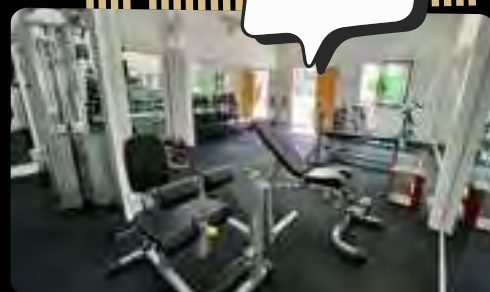


加油!



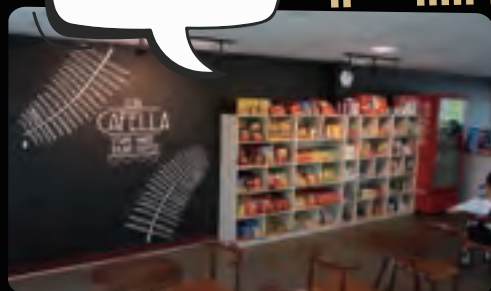
集中的活動範圍，讓你方便穿梭校園，全區域免費Wi-Fi，
大自然環繞寧靜的環境深受成人/長青族喜愛!

健身啦!



擁有涵蓋海陸的運動設施：泳泳池、健身房

零食天堂



擁有舒適的生活環境，如咖啡廳、小販部、影視教室

FRIDAY

趣味競賽

在夏季和冬季期學童假期間，我們會在每個月的第二個週五舉辦“Kids' Fun Friday”及每個月定期舉辦“Fun Friday”學校組織學生參加各種遊戲並回答與英語相關的闖關活動。



體育競賽

English Fella

定期在每個月的第一個星期五舉辦“體育比賽”（項目包含：籃球、排球和游泳）。

Fella Day 簡報比賽

English Fella定期在每個月的最後一周週五舉辦學術競賽“簡報比賽”所有課程學生皆可報名，商英課程學生必須參加。



跳島活動

前進宿霧與附近幾個經典島嶼，探索不同島風情，來趟美好的心靈洗禮之旅。



PHP 2800



城市旅遊

來場沉浸式旅遊，融入當地民情，探索城市的魅力、趣味、文化和風貌，領略宿霧獨具特色的各種面貌。



PHP 3500



志工活動

透過幫助當地貧困設施與當地孩子互動相處建立起連結，提升自我成長重新定義看待世界的方式。



PHP 1000



W

e

e

K

e

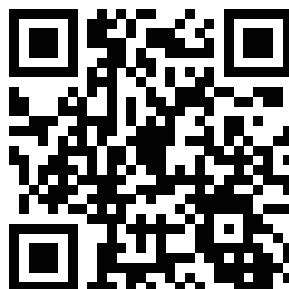
W

D

學校 資訊

\ English Fella核心 /

- 重視學生學習及生活反饋
- 管理老師和學生出席率(97%↑)
- 15種英語課程
適合長期進修學生
- 三種生活模式：
自律型、半斯巴達、斯巴達
聘用正職英語教師、教師培訓機構
- 培養優秀英語教師 合法、穩定
經營學校(兩校區)



Facebook



YouTube



Instagram



學生系統

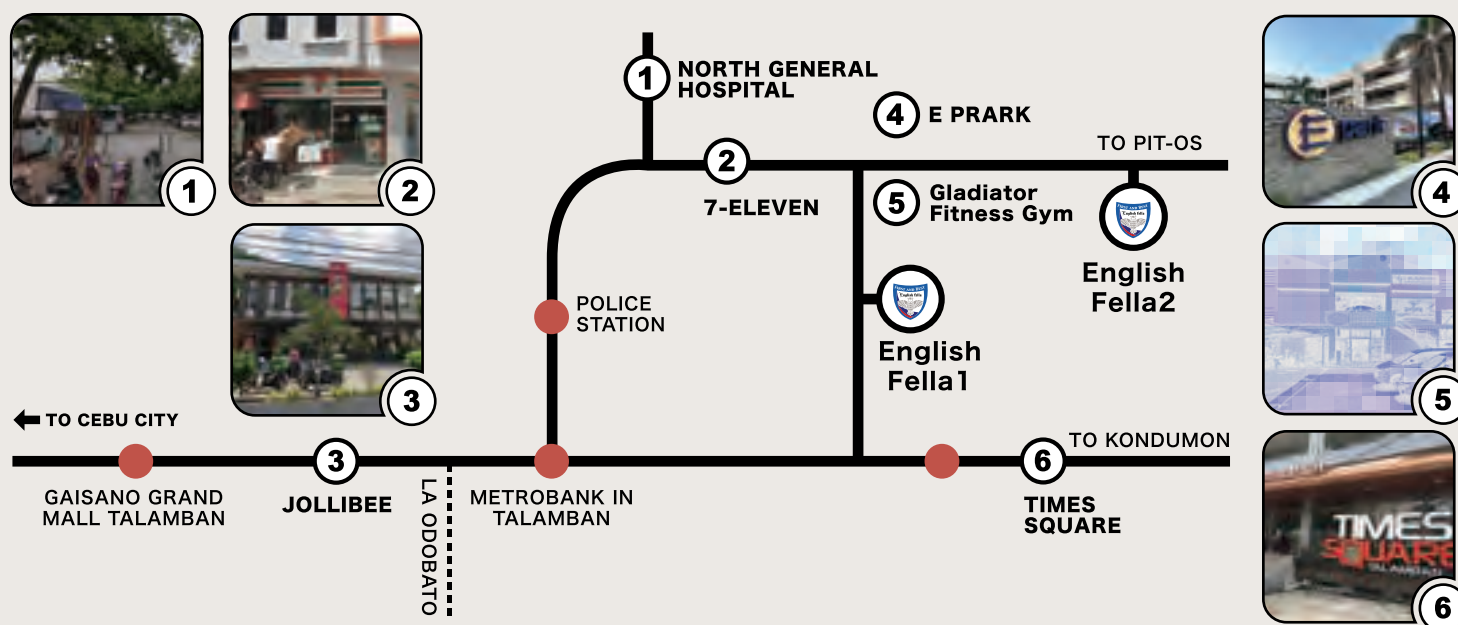


官方網站



SCHOOL
INFORMATION

學校名稱	English Fella		
地址	English Fella2 : Tigbao Bray, Talamban Rd, Cebu, Cebu City, Philippines 6000		
	English Fella1: Hi-Way 11, Cebu, Cebu City, Philippines 6000		
聯絡電話	+63-32-343-3871	創立於	2006年
SSP	可順利取得	TESDA	政府認證
講師	皆為菲律賓人擔任	學生人數	Fella1=100人 / Fella2=200人
課堂教室	29(團體課)/208(一對一)		
國籍比例	台灣/大陸: 30% 日本: 30% 韓國:30% 蒙古:5% 越南: 5%		
學校設施	宿舍、學生餐廳、販賣部 (Cafella)、24小時開放自習室、游泳池、健身房、籃球場、洗衣房		
宿舍設備	小冰箱、衣櫃、可上鎖的抽屜櫃、洗衣籃、延長線、書桌、椅子、晾衣桿		
網路	每間宿舍皆有獨立Wi-Fi、校內小販部可購買SIM卡(包含儲值卡)		
洗衣·掃除	24小時洗衣房(洗衣粉免費供應)每週2次宿舍清潔		
門禁時間	依照你選擇的生活模式會有不同的門禁時間(詳情請見p.10)		



- 兩校區距離5分鐘車程
- 距離AYALA商場約20分鐘車程、
- 距離市中心約25分鐘車程
- 距離機場約30分鐘車程
- 距離海邊渡假村約50分鐘車程